

## Bestellung

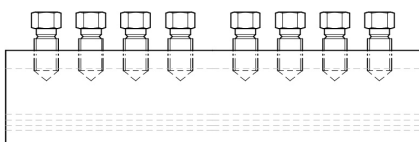
Ancon (Schweiz) AG  
 Grenzstrasse 24  
 3250 Lyss  
 Tel. 031 750 30 30  
 Fax 031 750 30 33  
 e-mail: info@ancon.ch  
 Internet: www.ancon.ch

### Betonstahlkupplungen Ancon-MBT

|               |                 |            |
|---------------|-----------------|------------|
| Objekt        | Datum           | Gezeichnet |
|               | Liste Nr.       |            |
|               | Plan Nr.        |            |
| Lieferadresse | Ingenieurbüro   |            |
|               | Bauunternehmung |            |
| Liefertermin  |                 |            |

| Pos. | Typ | Durchmesser (mm) | Menge Stück | Kommentar<br>z.B. spezielle Ankerplatte bei Ancon-MBT EV |
|------|-----|------------------|-------------|--|
|      |     |                  |             |  |
|      |     |                  |             |  |
|      |     |                  |             |  |
|      |     |                  |             |  |
|      |     |                  |             |  |
|      |     |                  |             |  |
|      |     |                  |             |  |
|      |     |                  |             |  |

Ancon-MBT ET Betonstahlkupplung



Ancon-MBT EV Endverankerung

