

## Gelenk-Luftschichtanker AMR Typ H – Mauerwerk/Holz-Anker

Diese innovativen zweiteiligen Anker aus Edelstahl verbinden Ziegelmauerwerk mit einem Holztragwerk und gleichen Differenzialbewegungen bis zu 24 mm aus. Sie werden nach Bestellung gefertigt und sind für Luftschichtbreiten bis 400 mm ausgelegt.

- ✓ Gleicht Differenzialbewegungen bis 24 mm aus
- ✓ Aus korrosionsbeständigem Edelstahl (Klasse III, SIA 2029) gefertigt
- ✓ Geringe Wärmeleitfähigkeit minimiert Wärmeverluste (17 W/mK)
- ✓ Geripptes Rundstahlprofil verhindert den Übertritt von Wasser zur Innenschale

Gewindeelement wird im Holztragwerk verankert.

AMR Anker Typ H

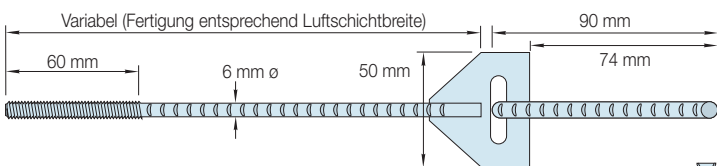
Das zweite Element wird in der Außenschale verankert.

Vertikaler Schlitz zum Ausgleich der Differenzialbewegung

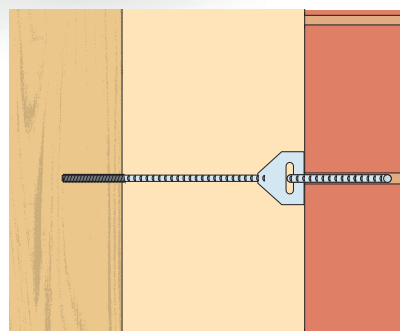
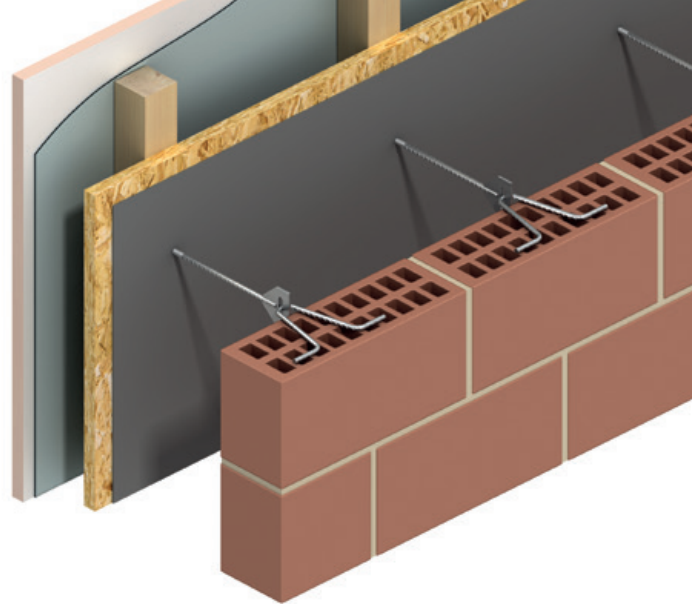
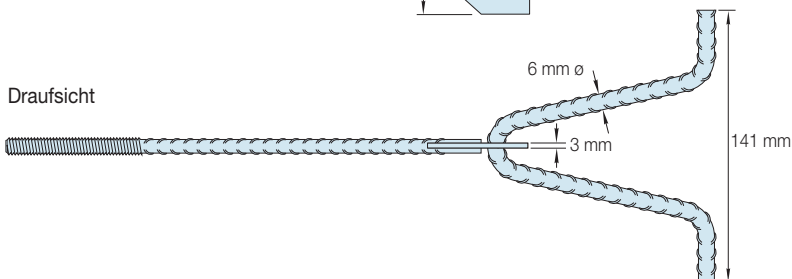
### Leistungsdaten

Luftschichtbreite (mm)	Spannung $Z-R_d$ (kN)	Druck $D-R_d$ (kN)
40-100	2.0	2.5
101-400	2.0	1.2

### Schnittansicht



### Draufsicht



### Montage

Bringen Sie im Holz eine Vorbohrung (4 mm) an, um die Montage des 60-mm-Gewindes zu erleichtern.

Das U-förmige Ende wird in die Lagerfuge der äußeren Mauerwerksschale eingebettet.

### Mindestanforderungen an das Gebäude

**Bemessung und Konstruktion:** Tragende Wände gemäß SIA 266/DIN 1053 Teil 1

**Werkstoffe:** Steindruckfestigkeit (Steinfestigkeitsklasse) min. 20 N/mm<sup>2</sup>  
Bauschnittholz, Festigkeitsklasse 1 gemäß SIA 266/DIN 4074

**Mörtel:** Druckfestigkeit 15 N/mm<sup>2</sup>

# Ancon®

### Leviat

Grenzstrasse 243250 Lyss  
Tél: +41 - 31 750 3030  
Email: info.ch@leviat.com  
Ancon.ch