

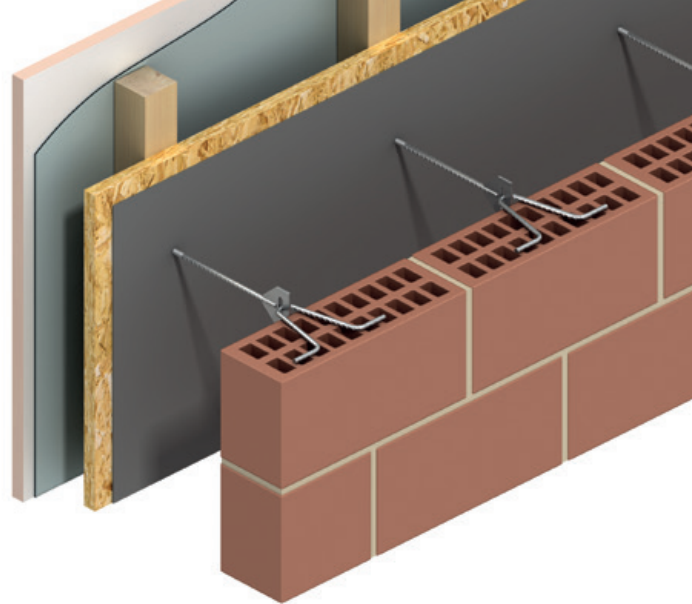
Attache articulée de mur creux Armature de maçonnerie AMR de type H - de brique à bois

Ces fixations innovantes en deux parties en acier inoxydable fixent la maçonnerie sur une ossature structurale en bois et supportent des mouvements différentiels allant jusqu'à 24 mm. Elles sont fabriquées à la commande et conviennent pour une largeur de cavité allant jusqu'à 400 mm.

- ✓ Conçue pour supporter des mouvements différentiels allant jusqu'à 24 mm
- ✓ Fabriquée en acier inoxydable résistant à la corrosion (classe III, SIA 2029)
- ✓ La faible conductibilité thermique atténue les pertes de chaleur (17 W/mK)
- ✓ Le profilé à barres nervurées empêche l'eau de passer vers la face intérieure

L'élément fileté s'installe sur l'ossature en bois

Armature de maçonnerie AMR de type H



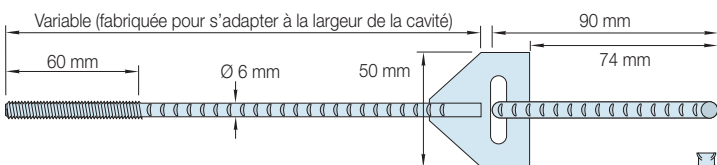
Le second composant se fixe dans la feuille extérieure

La fente verticale supporte des mouvements différentiels

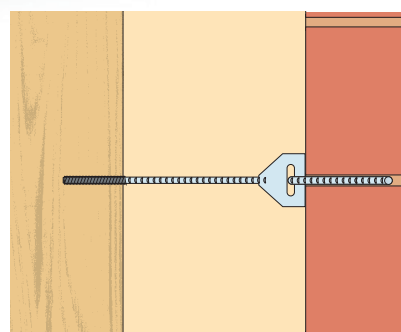
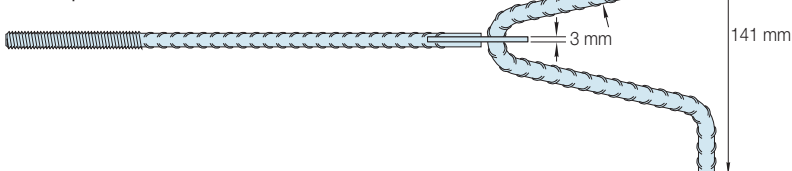
Données de performances

Largeur de cavité (mm)	Traction Z_{Rd} (kN)	Compression D_{Rd} (kN)
40-100	2.0	2.5
101-400	2.0	1.2

Vue en coupe



Vue en plan :



Installation

Forer un trou pilote (4 mm) dans le bois pour simplifier l'installation de l'extrémité fileté de 60 mm.

La section en forme de U est intégrée dans le joint de lit de la face extérieure des briques.

Exigences minimales à satisfaire par la construction

Conception : Murs porteurs selon SIA 266 / DIN 1053 Partie 1

Matériaux : Classe de résistance de la pierre : minimum 20 N/mm² Bois de sciage, classe de résistance 1 SIA 266 / DIN 4074

Mortier : Résistance à la compression du mortier : 15 N/mm²

Ancon®

Leviat

Grenzstrasse 243250 Lyss
Tél: +41 - 31 750 3030
Email: info.ch@leviat.com
Ancon.ch